



# RAPPORT D'ACTIVITÉ 2023

Fédération Régionale  
des Chasseurs  
d'Île-de-France



Fédération Régionale des Chasseurs  
d'Île-de-France

# SOMMAIRE

## 1

### FONCTIONNEMENT DE LA FÉDÉRATION RÉGIONALE DES CHASSEURS D'ÎLE DE FRANCE

06	Présentation
06	Chiffres clés
07	Composition et organisation
08	Axes stratégiques

## 2

### PROJETS MENÉS EN 2023

12	Éducation à l'environnement
13	Sentier pédagogique de Mittainville (78)
14	Préservation de la faune sauvage grâce aux drones équipés de caméra thermique
15	Planton des haies
16	Cultures d'intérêts faunistique et floristique
17	Projet agro-environnemental et climatique
18	Semis de cultures intermédiaires (cipan) diversifiées avant moisson
19	Restauration des chemins ruraux
20	Dispositif agri-faune en région Île-de-France
21	Restauration de la zone humide de Nesles-la-Vallée
22	Filière venaison en Île-de-France
23	Nos projets 2023 à la carte

## 3

### NOUVEAUX PROJETS 2024

26	Nouveaux projets 2024
----	-----------------------

# ÉDITO DU PRÉSIDENT

## Une Fédération Régionale des Chasseurs atypique

La Région Île-de-France est surtout connue pour sa capitale Paris, sa tour Eiffel et ses 12 millions d'habitants. Cette Région Île-de-France est si particulière que c'est l'une des seules régions françaises à ne pas avoir été modifiée géographiquement par la loi NOTRe.

La particularité de la Fédération Régionale des Chasseurs d'Île-de-France (FRC IdF) réside quant à elle dans le fait de n'être composée que de deux Fédérations : la Fédération Interdépartementale des Chasseurs d'Île-de-France (FICIF) et la Fédération Départementale des Chasseurs de Seine-et-Marne (FDC77). Si elles se partagent l'Île-de-France en deux, la FDC77 à l'est et la FICIF à l'ouest, l'originalité de la FICIF est de regrouper à elle seule 7 départements.

En 2019, la loi chasse est venue renforcer le rôle des Fédérations Régionales des Chasseurs (FRC). Même si les FRC n'ont aucun pouvoir sur les Fédérations Départementales des Chasseurs (FDC) qui les composent, elles jouent un rôle majeur dans la coordination des actions à l'échelle régionale.

Ainsi, une des missions de la FRC IdF est d'assurer notamment l'interface avec les collectivités comme la Région Île-de-France ou la Métropole du Grand Paris mais aussi avec les structures administratives telles que l'Office Français de la Biodiversité (OFB), la Direction Régionale de l'Agriculture et de la Forêt (DRIAFA), l'Office National des Forêts (ONF), l'Agence de l'Eau Seine Normandie et la Société d'Aménagement Foncier et d'Établissement Rural (SAFER).

Elle est aussi l'interlocutrice privilégiée des acteurs du territoire francilien que sont les agriculteurs, les forestiers privés, les pêcheurs, le Coderando, etc...

Notre FRC IdF assume également une responsabilité politique naturelle et incontestable qui se voit renforcée par sa proximité avec le Sénat, l'Assemblée Nationale et l'ensemble des ministères.

Elle siège au Conseil Économique, Social et Environnemental Régional par l'intermédiaire de mon collègue Philippe WAGUET, Vice-Président de la FRC IdF.

Notre rôle technique est tout aussi essentiel avec toujours le même leitmotiv : performance et innovation ! L'Ecocontribution, outil national au service de cette innovation, fait ainsi partie des dispositifs gérés par la FRC IdF en étroite relation avec ses Fédérations.

Ce dispositif a notamment permis la mise en place de notre programme d'Éducation à la Nature. Pour la seule année 2023 ce sont deux animatrices dédiées qui ont sensibilisé plus de 12 000 enfants à la Biodiversité ! Ce chiffre pour l'Île-de-France représente, à lui seul, plus de 40% de ce qui

est réalisé par l'ensemble de toutes les fédérations des chasseurs au niveau national.

Cette première place nationale révèle, s'il en était besoin, le dynamisme de la FRC IdF sur ce programme. La semaine de l'Éducation à la Nature à Bréau, également unique en son genre, permet quant à elle, à plus de 2 300 élèves de participer à des ateliers animés par un grand nombre d'acteurs de la ruralité : les chasseurs, les pêcheurs, les forestiers, les agriculteurs, les apiculteurs, le Coderando, l'Interbev ainsi que deux autres associations de protection de la nature et de l'environnement.

La protection de la faune sauvage et de la biodiversité est également une priorité de la FRC IdF. Preuve en est faite avec le projet « Drones thermiques » qui a permis de sauver, avant la fauche des parcelles, 180 faons et 25 nids grâce à la collaboration active des agriculteurs concernés.

Innovation toujours, avec la FICIF qui s'est dotée en cours d'année dernière, d'un drone agricole pour réaliser des semis à la volée pendant que la FDC77 développait son propre prototype de semoir utilisable avant moisson. Grâce à ces deux nouvelles méthodes performantes, nous participons concrètement à l'aménagement du territoire et à la sauvegarde active de la biodiversité.

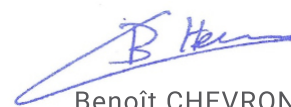
Preuve en est encore faite avec la plantation de 110 km de haies grâce au Plan de relance national « Plantons des Haies ». Ces plantations seront poursuivies dès cette année avec l'aide du Pacte en faveur de la Haie.

Forte de l'ensemble de ces expériences, la FRC IdF s'est vue confiée, pour la première année, l'animation de Mesures Agro-Environnementales Climatiques (MAEC) Biodiversité.

L'ensemble de ces actions n'est bien évidemment possible que grâce à l'ensemble de nos partenaires techniques et financiers que sont notamment l'État, l'OFB, la Région Île-de-France, la Métropole du Grand Paris et l'ensemble des Conseils Départementaux qui composent notre belle Région. Je souhaite chaleureusement tous les remercier.

Comme vous l'aurez compris, dès que l'on parle de protection des habitats naturels, d'aménagements du territoire ou de préservation de la biodiversité, notre Fédération répond systématiquement : PRÉSENTE !!!

Le Président



Benoît CHEVRON



# FONCTIONNEMENT DE LA FÉDÉRATION RÉGIONALE DES CHASSEURS D'ÎLE DE FRANCE

---



# PRÉSENTATION

La Fédération Régionale des Chasseurs d'Île-de-France représente au niveau régional :

## LA FDC77

Fédération Départementale des Chasseurs de Seine-et-Marne



## LA FICIF

Fédération Interdépartementale des Chasseurs d'Île-de-France.



La FRC coordonne les actions de nos Fédérations visant à préserver l'environnement et la biodiversité en Île-de-France.

# CHIFFRES CLÉS

30 000

CHASSEURS

20 000 en FICIF

10 000 en FDC 77

3 500

TERRITOIRES  
ADHÉRENTS

1 700 en FICIF

1 800 en FDC 77

43

SALARIÉS

21 à la FICIF

18 à la FDC 77

4 à la FRC IDF

# COMPOSITION ET ORGANISATION

## LE CONSEIL D'ADMINISTRATION

Notre Conseil d'Administration est composé des 39 membres des conseils d'administration des deux Fédérations départementales et interdépartementales d'Île-de-France.



**BENOÎT CHEVRON**  
• Président •

**PHILIPPE WAGUËT**  
• Vice-Président •



**BRUNO BOUTTIER**  
• Trésorier •

**GÉRARD FOURMENT**  
• Secrétaire •

Le bureau de la FRC IdF est composé de 5 élus bénévoles de chacune de ses deux fédérations et a été élu en 2022 pour 6 ans.



**CHARLES-HUBERT DE BELLAIGUE**

**GÉRARD BILLARD**

**YVES LABORDE**



**CHRISTIAN LECAT**

**SOPHIE POISSON**

**NICOLAS ROCH**

## LES SALARIÉS DE LA FRC IDF



**ARNAUD STEIL**  
• Directeur Général •



**MAËLYNE HENO**  
• Animatrice nature Est •  
07.56.19.20.15



**FABIEN LÉROY**  
• Responsable de projets •  
07.61.18.09.69



**MANON ZAGO**  
• Animatrice nature Ouest •  
07.64.35.35.51



# AXES STRATÉGIQUES

Favoriser l'Education  
à la Nature pour tous



Prospecter de  
nouvelles sources de  
financement



Déployer des projets  
environnementaux  
sur l'ensemble de la  
Région Île-de-France



Lier des partenariats  
en lien avec nos  
thématiques  
d'actions





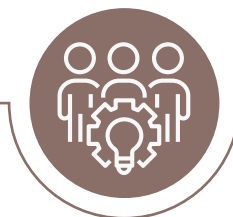
Développer un axe de communication propre à la FRC IdF



S'appuyer sur les données techniques et scientifiques de nos fédérations



Assurer la bonne coordination entre nos trois fédérations



Initier/faciliter la création de la filière Venaison en Région Île-de-France





# PROJETS MENÉS EN 2023

---





# ÉDUCATION À L'ENVIRONNEMENT

Si l'on devait citer le programme phare de notre fédération, on nommerait sans nul doute celui de l'Éducation à la Nature.

**538**

animations  
réalisées

**12 000**

élèves  
sensibilisés

**39**

animations  
Grand Public



Porté par nos deux animatrices Nature depuis 2020, ce programme permet de sensibiliser les élèves et le grand public d'Ile-de-France aux enjeux de la biodiversité.



PARTENAIRE DU  
PROJET



LIEN UTILE

[www.educationalanature.com](http://www.educationalanature.com)



# SENTIER PÉDAGOGIQUE DE MITTAINVILLE (78)



Ce projet visait à mettre en place un sentier pédagogique sur la commune de Mittenville (78).

Ce sentier répond à un besoin fort de la population et a pour rôle la découverte et la préservation de la nature et de la biodiversité.

**100**  
espèces identifiées  
sur le site

**25**  
panneaux  
pédagogiques

**1**  
inauguration  
le 19 octobre 2023



## PARTENAIRES DU PROJET



**Yvelines**  
Le Département



# PRÉSERVATION DE LA FAUNE SAUVAGE GRÂCE AUX DRONES ÉQUIPÉS DE CAMÉRA THERMIQUE

5

télepilotes professionnels

170

heures de survols en drone sur 100 communes

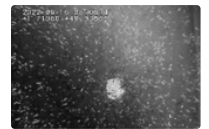
180

faons sauvés

25

couvées sauvées

Le projet permet de déployer des drones équipés de caméra thermique pour détecter la faune sauvage avant les fauches de printemps et mettre en sécurité les jeunes faons et les couvées.



PARTENAIRES DU PROJET



Région  
île de France

[https://www.instagram.com/sauvegardons\\_la\\_faune\\_\\_ficif/](https://www.instagram.com/sauvegardons_la_faune__ficif/)



LIEN UTILE

# PLANTONS DES HAIES



Le programme *Plantons des Haies* vise à promouvoir l'implantation de haies dans le milieu agricole ainsi qu'assurer un accompagnement personnalisé de l'agriculteur souhaitant s'engager dans une plantation de haies.



**50**  
dossiers montés

**108**  
km implantés

Plus de  
**40**  
communes concernées

## PARTENAIRES DU PROJET

Financé par



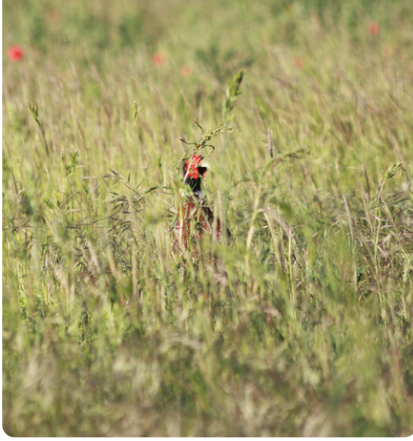
**GOUVERNEMENT**

Liberté  
Égalité  
Fraternité



**PRÉFET  
DE LA RÉGION  
D'ÎLE-DE-FRANCE**

Liberté  
Égalité  
Fraternité



# CULTURES D'INTÉRÊTS FAUNISTIQUE ET FLORISTIQUE

**335**

ha implantés

**116**

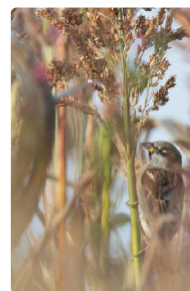
communes  
concernées

**Des suivis  
Ornithologiques  
sur les CIFF  
implantés.**

PARTENAIRE DU  
PROJET



Le programme Couverts d'Intérêts Faunistiques et Floristiques souhaite favoriser le développement des populations de la petite faune et de la flore via des mesures (aménagements et pratiques) répondant aux enjeux locaux.



Un programme qui se termine malheureusement en 2023 mais qui sera poursuivi au sein du Projet Agro-Environnemental et Climatique.



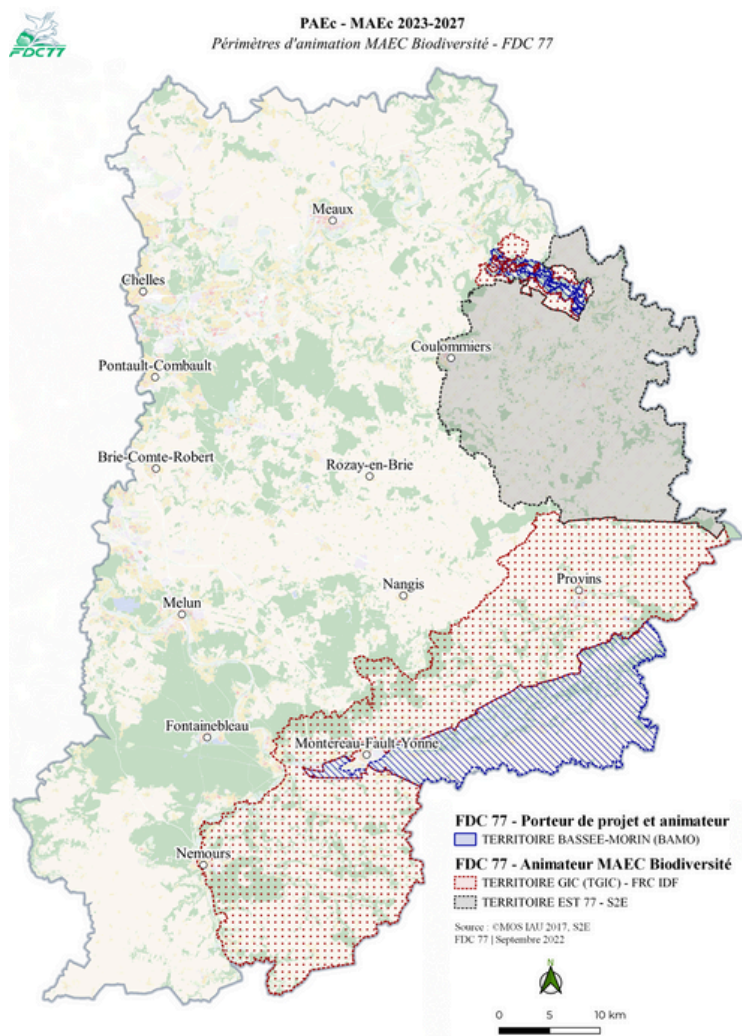
# PROJET AGRO-ENVIRONNEMENTAL ET CLIMATIQUE



Les mesures agro-environnementales et climatiques (MAEC) permettent d'accompagner les exploitations agricoles qui se mobilisent pour répondre aux enjeux environnementaux rencontrés sur les territoires tels que la préservation de la qualité de l'eau, de la biodiversité, des sols ou la lutte contre le changement climatique.

**1ère**  
année  
d'animation  
d'un PAEC

**5**  
mesures  
proposées



## LIENS UTILES

[www.fdc77.fr/les-cultures-faune-sauvage](http://www.fdc77.fr/les-cultures-faune-sauvage)

<https://driaaf.ile-de-france.agriculture.gouv.fr>

## PARTENAIRE DU PROJET



**PRÉFET  
DE LA RÉGION  
D'ÎLE-DE-FRANCE**

*Liberté  
Égalité  
Fraternité*



# SEMIS DE CULTURES INTERMÉDIAIRES (CIPAN) DIVERSIFIÉES AVANT MOISSON

2

démarches d'implantation:  
- 1 automoteur  
- 1 drone

7

mélanges de semences avec  
**7** à **27** espèces végétales

646

ha de semis avant moisson réalisés

Ce projet vise à valider la technique d'implantation de semis avant moisson en mettant en place un système de cultures intermédiaire alliant les activités agricoles et la préservation de la biodiversité et de leurs habitats.



<https://www.fdc77.fr/semis-de-couvert-avant-moisson/>

LIEN UTILE

PARTENAIRES DU PROJET



# RESTAURATION DES CHEMINS RURAUX



Ce projet permet l'aménagement des bords de chemin (zones souvent délaissées) à travers des implantations florales et/ou mellifères afin de créer des habitats favorables à certaines espèces (insectes, passereaux...) et rétablir des connexions entre les réservoirs de biodiversité.



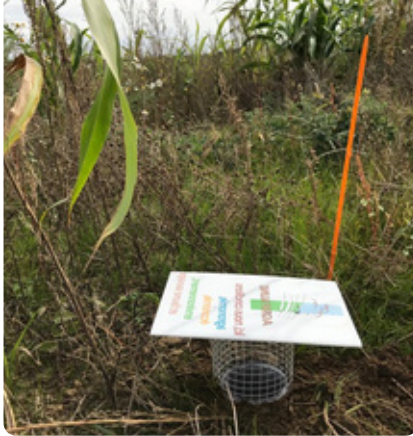
**6**  
mélanges fleuris  
proposés

**50**  
km implantés

Des suivis de  
biodiversité  
réalisés.

PARTENAIRES DU  
PROJET





# DISPOSITIF AGRI-FAUNE EN RÉGION ÎLE-DE-FRANCE

4

plateformes  
de démonstration

2

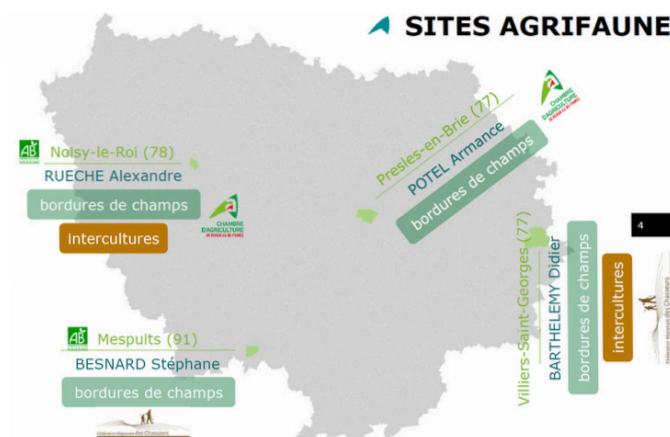
thématiques de travail:  
**intercultures**  
**bordures de champs**

Des suivis  
environnementaux  
(floristiques,  
pollinisateurs)  
et agronomiques  
(levée,  
biomasse).

Pour faire face aux enjeux de conservation de la biodiversité, il est nécessaire de travailler sur le partenariat naturel entre chasseurs et agriculteurs.

Ce programme souhaite développer les pratiques agricoles en conciliant économie, agronomie, environnement et faune sauvage.

Il a été lancé en Île-de-France le 14 juin 2023, lors des Culturelles.



PARTENAIRES DU  
PROJET



**OFB**  
OFFICE FRANÇAIS  
DE LA BIODIVERSITÉ

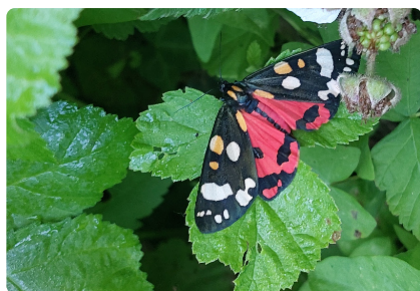
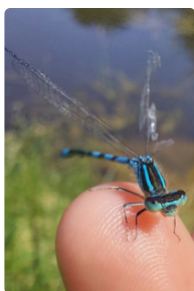


# RESTAURATION DE LA ZONE HUMIDE DE NESLES-LA-VALLÉE



Ce projet vise à réaliser une restauration hydrologique et écologique d'une zone humide de 14 ha sur le site de Nesles-la-Vallée (95).

Sans intervention humaine, ce site est voué à la fermeture végétale et, à terme, à la disparition de la diversité du milieu. Ces zones humides sont particulièrement remarquables étant donnée leur rareté en Ile-de-France et mériteraient la mise en place d'actions prioritaires.



**63**

espèces d'oiseaux,  
d'odonates et de  
rhopalocères  
identifiées

**5**

habitats  
différenciés

**1**

plan de gestion en  
finalisation

PARTENAIRES DU  
PROJET





# FILIÈRE VENAISON EN ÎLE-DE-FRANCE

**5**

chambres froides  
réceptionnant du  
gibier en Île-de-  
France

**10 000**

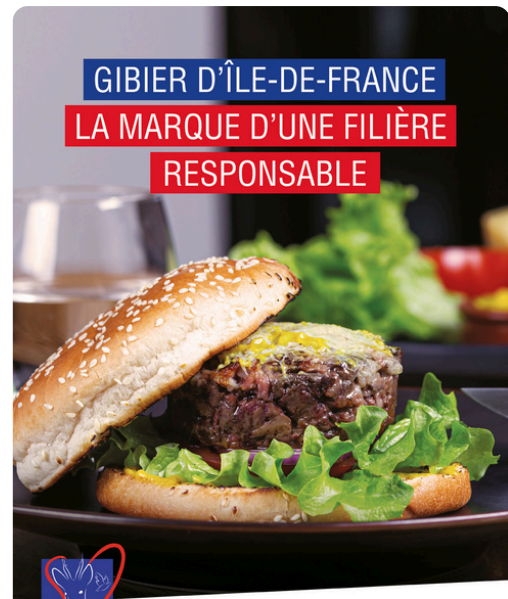
terrines  
produites

**1 000**

kg de morceaux  
nobles congelés

Notre structure souhaitant s'engager dans une démarche de qualité des produits proposés a créé, en 2021, de par un portage régional de la Fédération Régionale des Chasseurs d'Île de France, la marque Gibier d'Île-de-France.

Cette marque est un label de garantie d'un savoir-faire local qui s'inscrit dans une démarche de proximité ayant développé comme points forts.

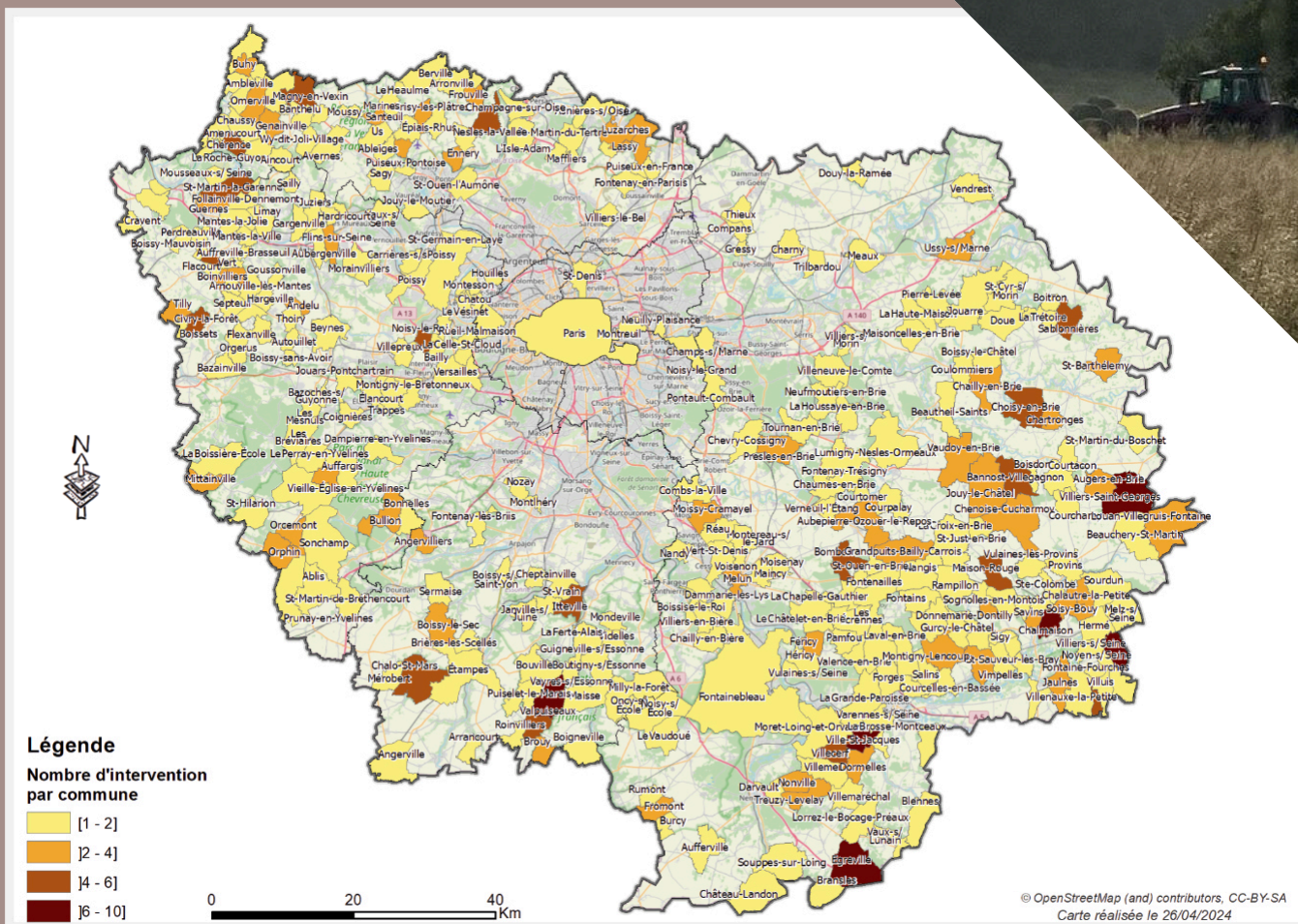


PARTENAIRES DU  
PROJET

 **Région  
île de France**



# NOS PROJETS 2023 À LA CARTE



**1 000 000 €**

de budget annuel dédié à l'environnement et la biodiversité

Une dizaine de projets visant à la préservation et à la protection des habitats naturels et de la biodiversité

Des actions concrètes menées dans plus de **340** communes.



# NOUVEAUX PROJETS 2024





Ce projet vise à créer des îlots de biodiversité en aménageant des micro parcelles souvent délaissées.

## ÎLOTS DE BIODIVERSITÉ



## J'AIME LA NATURE PROPRE

J'aime la Nature Propre (JLNP) est une opération participative et citoyenne de ramassage des déchets dans la nature. Le week-end des 15, 16 et 17 mars 2024, marquera la 1ère édition se déroulant en région Île-de-France.

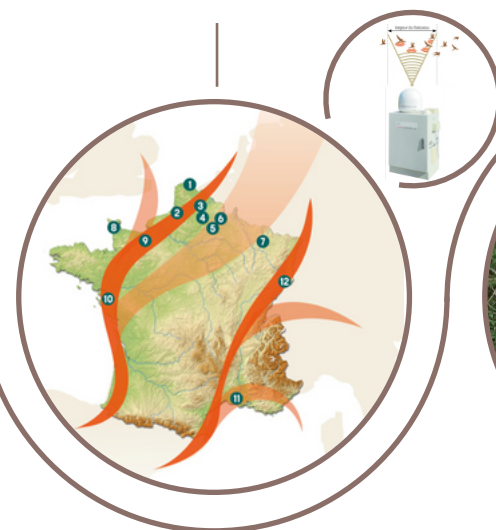
Ce projet vise à suivre les oiseaux migrateurs grâce aux radars «ornithologiques».

## RADAR ORNITHOLOGIQUE



### RESTAURATION DE MARES

Ce projet vise à la restauration fonctionnelle de 3 mares du réseau de Villefermoy.



### SENTIER PÉDAGOGIQUE EN ESSONNE

Ce projet vise à aménager un sentier pédagogique dédié à la sensibilisation à l'environnement sur la commune de Boutigny-sur-Essonne.



**Fédération Régionale des Chasseurs  
d'Île-de-France**

58 avenue du Général Leclerc

92514 Boulogne-Billancourt Cedex

[fabien.leroy@frcidf.com](mailto:fabien.leroy@frcidf.com)

Association loi 1901 - SIRET 44011157300026